

GT GEX

16/18/20s

3-КОЛЕСНЫЙ/4-КОЛЕСНЫЙ

ЭЛЕКТРОПОГРУЗЧИК

48 Вольт

СУПЕРЭЛАСТИЧНЫЕ ШИНЫ

1600 / 1800 / 2000 кг

(3200 / 3600 / 4000 фунтов)



CLARK[®]

THE FORKLIFT



- Суперэластичные шины обеспечивают плавный ход и позволяют работать как внутри, так и вне помещений.

- Низко расположенная ступенька облегчает процесс попадания в кабину.



Высокая маневренность, простота обслуживания, гибкость, надежность

Влажные и неровные полы, ограниченные условия работы не являются препятствием для 3-колесного GTX или 4-колесного GEX, вам остается только наслаждаться исключительной мощностью и маневренностью этого погрузчика. Наличие разнообразных опций позволит вам выбрать конфигурацию погрузчика, оптимальную для ваших рабочих условий.

90°

Угол поворота ведущего колеса составляет 90°, что позволяет разворачивать погрузчик GTX там, где другие погрузчики не смогут этого сделать. Точка поворота расположена между приводными колесами, что в сочетании с двойным приводом дает минимальный радиус поворота.

- Значительное ускорение, отличная способность преодолевать подъемы, а также стабильность характерны для GTX или GEX16-20s. Скорость и направление каждого двигателя пропорционально регулируются в зависимости от положения рулевого колеса. Радиус поворота колес составляет 101°, что ставит четырехколесный погрузчик серии GEX в один ряд с трехколесными.

**Мягкость управления + легкость эксплуатации =
Уверенность и комфорт оператора**

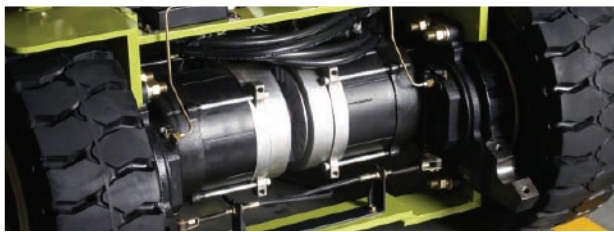


Показано с дополнительным оборудованием

- Гидравлические рычаги удобно расположены под правой рукой оператора для комфортного доступа без особых усилий. Также доступны дополнительные минирычаги и джойстик.



ГТХ/ГЕХ СТАНДАРТНЫЕ ХАРАКТЕРИСТИКИ И ПРЕИМУЩЕСТВА



НАДЕЖНЫЕ ДВИГАТЕЛИ ПЕРЕМЕННОГО ТОКА

- **Меньше деталей и износа = Меньше простоя и расходов = Более высокая окупаемость**
- Закрытые двигатели
- Тепловая защита
- Двойной привод для резких разворотов
- Без щеток
- Защита от того, что погрузчик заглохнет
- Подходит для работы на влажной поверхности

РЕКУПЕРАТИВНЫЙ И ЖИДКООХЛАЖДАЕМЫЙ ДИСКОВЫЙ ТОРМОЗА

- **Три формы рекуперативного торможения**
 - Отпускание педали акселератора.
 - Изменение направления движения.
 - Нажатие на педаль тормоза.
- **Жидкоохлаждаемый дисковый тормоз**
 - Закрытая конструкция и масляное охлаждение для мягкой и тихой работы.
 - Прочный материал.
 - Меньше простоев.



100% СИСТЕМА ПЕРЕМЕННОГО ТОКА

- **Высокая эффективность**
 - Превосходит двигатели внутреннего сгорания по скорости, разгону и максимальному углу подъема.
- **Автоматическое выключение**
 - Защита ваших вложений. Постоянный контроль температуры мотора, в случае достижения предельной температуры мощность мотора автоматически понижается.
- **Емкость батарей**
 - GTX/GEX 16 могут комплектоваться 500 Ач батареей.
 - GTX/GEX 18/20s могут комплектоваться 625 Ач батареей.

Стандартное оборудование

- Дисковый тормоз
- Дополнительный клапан
- Наклонная рулевая колонка
- 90° ось управления GTX
- 101° ось управления GEX
- Рекуперативное торможение
- Суперэластичные шины
- Рычаги на капоте
- Удобное сиденье (винил)
- Гидравлическое управление
- Двойной привод
- 12 В передние фары
- Программируемый цветной ЖКД
- 100% управление переменного тока
- Указатель поворотов (спереди)
- Сигнал заднего хода
- Комбинированные фары (сзади)

Дополнительное оборудование

- Боковое снятие батарей
- Мачты “Дуплекс” и “Триплекс”
- УБС
- Двойной клапан
- Пневматические шины
- Фары
- Улучшенное сиденье для водителя
- Минирычаг
- Миниджойстик
- Различные версии кабин
- Фиксатор вил



ПРОСТОТА ОБСЛУЖИВАНИЯ

- Задняя крышка откидывается, тем самым упрощая доступ для сервисного обслуживания. Встроенные диагностические возможности позволяют увидеть на дисплее коды ошибок без подключения специального оборудования.



ЖЕСТКАЯ СТОЙКА И КАРЕТКА

■ Гидравлические клапаны

- Тихая работа сокращает удары и вибрацию.

■ Мачта для предотвращения смещения

- Добавлены прокладки для предотвращения смещения при работе с грузами.
- Жесткая конструкция.
- Мягкий переход с одной секции мачты на другую.
- Широкое панорамное окно.
- Удобно расположенные рельсы гарантируют прочность и стабильность.
- Наклонные герметичные роликовые подшипники - нет трения.
- 6 грузовых роликов каретки идут в стандартной комплектации.



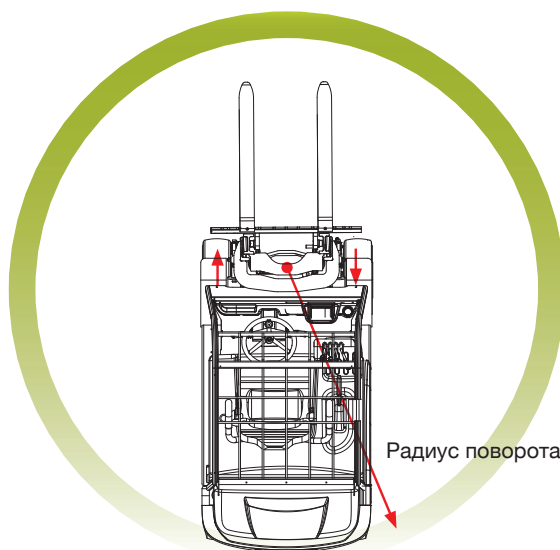
СТАБИЛЬНАЯ ПЛАТФОРМА

■ Низко расположенный центр тяжести

- Низкое расположение батареи между осями создает низкий центр тяжести для оптимальной стабильности.

■ Контроль скорости при повороте

- Автоматическое снижение скорости на поворотах.



ДВОЙНОЙ ПРИВОД И Ось ПОВОРОТА С РАДИУСОМ 101°

■ Точка поворота между приводными колесами

- Радиус поворота колес составляет 101°, что ставит четырехколесный погрузчик серии GEX в один ряд с трехколесными.

■ Двойной привод

- Обеспечивает дополнительную тягу, особенно на влажных и неровных поверхностях.

■ Защита шин от износа

- Внутренний привод колеса снижает скорость на резких поворотах, предотвращая износ шин, что типично для обычных 4-колесных погрузчиков.

■ Датчик поворота

- Контролирует положение колес.



ИНТЕРАКТИВНЫЙ ЖК-ДИСПЛЕЙ

■ Регулируемый/программируемый

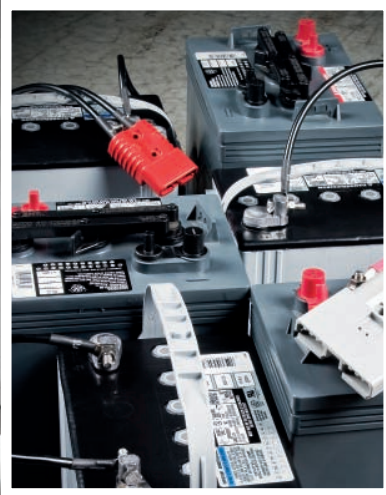
- Оператор может выбрать 4 режима работы.
- Дополнительные настройки для максимальной адаптации к рабочим условиям.

■ Коды неисправностей

- Отображает коды неисправностей и сохраняет их для быстрого доступа.

■ Защита паролем

- Некоторые опции защищены паролем и только после авторизации персонал имеет доступ к настройкам.



- Мы не просто производим погрузчики, как надежная компания, мы стараемся обеспечить своим клиентам лучшее послепродажное обслуживание и доступность запчастей.

- **CLARK PartsPRO®**

Система Clark PartsPro – это система документации запасных частей и сервисных услуг Clark в электронном виде, благодаря которой дилеры и потребители Clark могут легко идентифицировать любую деталь. Эта система используется с 1961 года. PartsPro гарантирует доступность последней технической информации и может создавать списки быстроизнашивающихся деталей специально для вашей модели погрузчика.

Оригинальные детали увеличивают срок службы вашего погрузчика!



Более подробную информацию вы можете получить у своего дилера. Подходящие детали Clark – в любое время и во все времена.

- Несмотря на то, что мы сразу предлагаем качественный продукт по выгодной цене, мы понимаем, что наличие качественного сервиса является решающим.

CLARK

СДЕЛАНО НА ВЕКА

Официальный дилер: ООО «Форклифт»
Тел./факс: (499) 951-79-99 (многоканальный)
Екатеринбург: (343) 344-00-22; Пермь: (342) 294-40-49
Челябинск: (351) 211-54-25; Тюмень: (345) 238-28-26
E-mail: sales@forklift.ru, Web: www.forklift.ru
Skype: forklift-ural

BUILT TO LAST.®



КЛАРК ЕВРОПА ГМБХ

Некарштрассе 37 · D-45478 Мюльхайм ан дер Рур
Тел: +49 (0)208-37 73 36-0 · Факс: +49 (0)208-37 73 36-36
Info-europe@clarkmheu.com · www.clarkmheu.com

4469461

GTX/GEX16-20S

Дилер: